



Bluetooth® Software Update Handleiding voor Android Telefoons

Geschied voor 2012 producten
CDE-13xBT & CDE-W235BT & CDA-137BTi



ALPINE ELECTRONICS GmbH
Wilhelm-Wagenfeld-Straße 1-3,
80807 München, Germany
Phone 089-32 42 640

ALPINE ELECTRONICS OF U.K., LTD.
Alpine House
Fletchamstead Highway, Coventry CV4 9TW, U.K.
Phone 0870-33 33 763

ALPINE ELECTRONICS FRANCE S.A.R.L.
(RCS PONTOISE B 338 101 280)
98, Rue de la Belle Etoile, Z.I. Paris Nord II,
B.P 50016, 95945 Roissy Charles De Gaulle
Cedex, France
Phone 01-48638989

ALPINE ITALIA S.p.A.
Viale C. Colombo 8, 20090 Trezzano
Sul Naviglio (MI), Italy
Phone 02-484781

ALPINE ELECTRONICS DE ESPAÑA, S.A.
Portal de Gamarra 36, Pabellón, Pabellón, 32
01013 Vitoria (Alava)-APDO 133, Spain
Phone 945-283588

Introductie

Deze handleiding beschrijft de benodigde stappen om de Bluetooth firmware van het toestel te updaten. Lees alle waarschuwingen en stappen aandachtig alvorens het apparaat te updaten.

Verbeteringen

De update verbetert het volgende :

- Compatibiliteit met nieuwe mobiele telefoons.
- Bluetooth prestaties
- Compatibiliteit update van AVRCP1.3 naar AVRCP1.4
- Compatibiliteit met nieuwe telefoontoestellen
- iOS6 Bluetooth Audio - taggegevens op headunit tonen plus de mogelijkheid om de muzikspeler van de iPhone te bedienen vanaf de headunit

Waarschuwing



WAARSCHUWING– De Bluetooth firmware NIET updaten tijdens het autorijden! De sleutel uit contactpositie zetten of USB stick ontkoppelen tijdens het updaten zal uw apparaat beschadigen! Zorg voor een stabiele voeding!

Vereisten

Android telefoon met "Bluetooth File Transfer" app uit de Google Play Store

Illustratie Van Benodigde Toetsen

Deze afbeelding geeft de knoppen weer die nodig zijn tijdens het updaten. Deze afbeelding is gebaseerd op het CDE-133BT model. De locatie van de toetsen verschillen per model. Raadpleeg de gebruikershandleiding voor het specifieke model.



Download Bluetooth Firmware en Transfer App naar Telefoon

Bekijk de Alpine website voor de laatste versie van de Bluetooth firmware update. Kopieer dit bestand naar uw Android telefoon. Deze is te vinden op de volgende Alpine website

www.alpine-europe.com

2. Download en installeer "Bluetooth File Transfer" app uit de Google play store.



De Update Voorbereiden

1. Koppel uw Android apparaat met de headunit middels het BT menu van het apparaat.



Zoals u ziet toont de telefoon de "Alpine CD Receiver" als "Connected to phone and media audio"

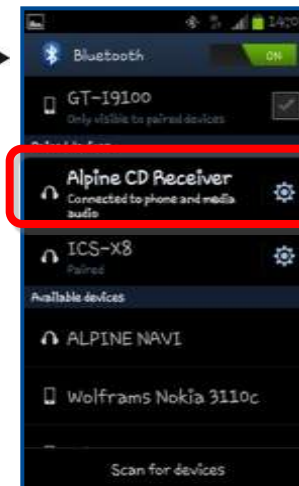
2. Selecteer "PAIRED DEV" uit het BT menu van de headunit.



3. Selecteer "CONNECTED DEVICE" en druk op "ENTER".



4. Selecteer "DISCONNECT" en druk op "ENTER".



Na het ontkoppelen wordt "Alpine CD Receiver" in witte letters getoond, (niet in blauwe letters)

5. Het Android apparaat wordt nog wel weergegeven maar is niet meer gekoppeld (* staat niet meer voor de naam van het apparaat)



BT Firmware Updaten

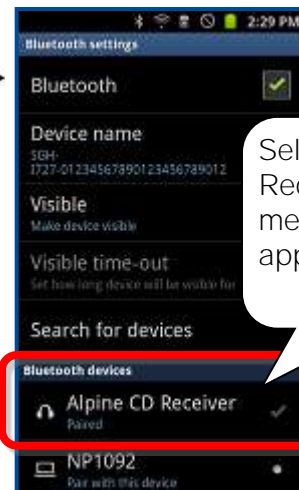
6. Selecteer "FW UPDATE" uit het BT set-up menu



7. Selecteer "UPDATE YES" en druk op ENTER

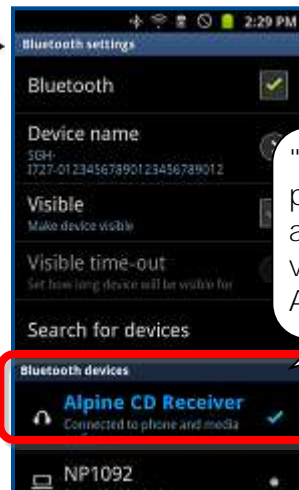


8. Als op het scherm van de headunit "WAITING" verschijnt, moet u de telefoon opnieuw koppelen middels het set-up menu van het Android apparaat.



Selecteer "Alpine CD Receiver" uit de lijst met gekoppelde apparaten.

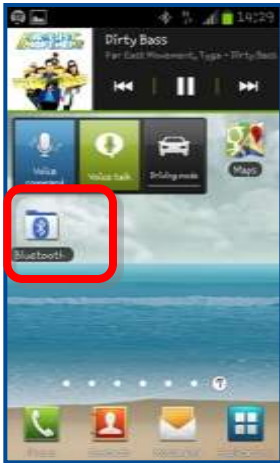
9. Het Bluetooth icoon zal verschijnen op het scherm van de headunit.



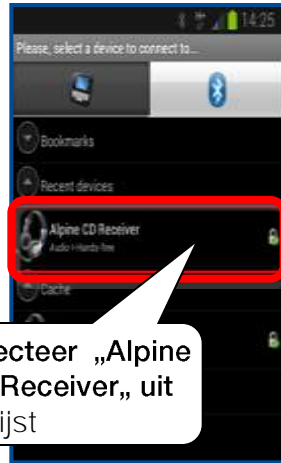
"Connected to phone and media audio" zal verschijnen op het Android apparaat.

BT Firmware Updaten

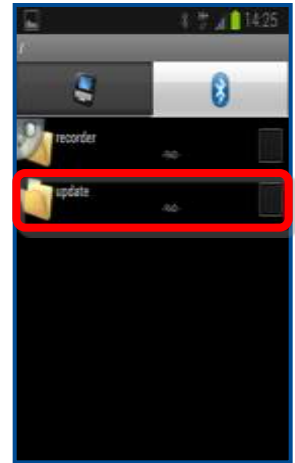
10. Open de "Bluetooth File Transfer" app op uw Android apparaat



11. Selecteer het BT icoon en selecteer "ALPINE CD RECEIVER" uit de lijst.



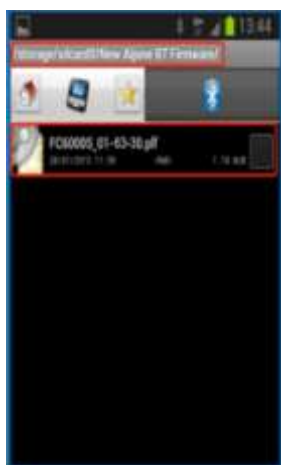
12. U ziet twee mappen. Selecteer (open) de "update" map.



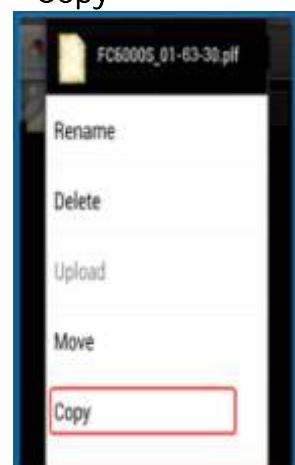
13. U krijgt nu een lege map te zien



14. Druk op de "HOME" knop en browse naar het update bestand FC6000S_01-63-30.pfl



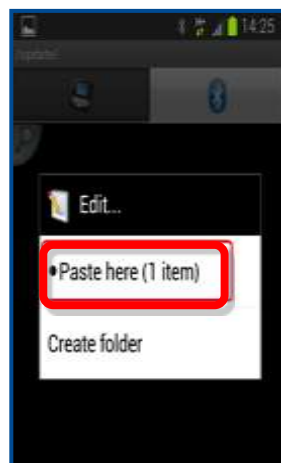
15. Houd enkele seconden het update bestand ingedrukt en selecteer "Copy"



16. Selecteer opnieuw de BT knop



17. Houd lege map ingedrukt en selecteer "Paste here"



18. Tijdens de overdracht wordt deze voortgangsbalk getoond



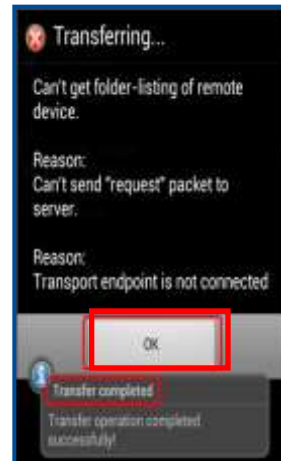
BT Firmware Updaten

19. Tijdens en na de overdracht zal de melding "FIRMWARE UPDATING DON'T TOUCH ANY BUTTON" op de headunit verschijnen.



Hoewel de voortgangsbalk 40 seconden aangeeft, kan de update tot wel 5 minuten in beslag nemen. Onderbreek het updateproces niet.

20. Na de overdracht zal het BT icoon verdwijnen.



De volgende foutmelding KAN optreden.
Negeer deze.
Belangrijk is dat een pop-up wordt getoond met de tekst "Transfer completed".

21. Nadat de update is afgerond (± 5 min.) wordt "FIRMWARE UPDATED, PLEASE PUSH ANY BUTTON" op de headunit getoond.



Firmware Versie Controleren

22. Selecteer "FW VERSION" uit het Bluetooth Set-up



23. De geüpdatete software versie zou moeten verschijnen (Bijv. 01.63.30).

