



Mobile Media Solutions

PMD-B200P Software Update handleiding Versie 2.0



ALPINE ELECTRONICS GmbH

Wilhelm-Wagenfeld-Straße 1-3,
80807 München, Germany
Phone 089-32 42 640

ALPINE ELECTRONICS OF U.K., LTD.

Alpine House
Fletchamstead Highway, Coventry CV4 9TW, U.K.
Phone 0870-33 33 763

ALPINE ELECTRONICS FRANCE S.A.R.L.

(RCS PONTOISE B 338 101 280)
98, Rue de la Belle Etoile, Z.I. Paris Nord II,
B.P 50016, 95945 Roissy Charles De Gaulle
Cedex, France
Phone 01-48638989

ALPINE ITALIA S.p.A.

Viale C. Colombo 8, 20090 Trezzano
Sul Naviglio (MI), Italy
Phone 02-484781

ALPINE ELECTRONICS DE ESPAÑA, S.A.

Portal de Gamarra 36, Pabellón, Pabellón, 32
01013 Vitoria (Alava)-APDO 133, Spain
Phone 945-283588

Inleiding

Deze Handleiding beschrijft de procedure voor het updaten van de software van de PMD-B200P.

Vereisten

- High-speed internet verbinding
- PC met SD Card Reader of SD Card Slot
- SD Card (minimum 128 MB)

Note: SDHC Cards worden niet ondersteund

Software Verbeteringen

Navigatie

- Verbeterde volumecontrole wanneer je van Bluetooth naar navigatie overschakelt gedurende een oproep

Bluetooth

- Verbeterde download van telefoonboek als setting ALL (PHONE + SIM) is, zelfs als de telefoon enkel het downloaden van de contacten van telefoon ondersteund (niet van SIM)
- Verbeterde VCard decoderingssnelheid bij het doorsturen van meerdere ingave via OPP
- Maximaliseerd Bluetooth volume tijdens het bellen
- Verbeterde system volume bij het eindigen van telefoongesprek
- Verbeterde stemqualiteit
- Bug fix with phonebook download for Blackberry phones

GPS ontvangst

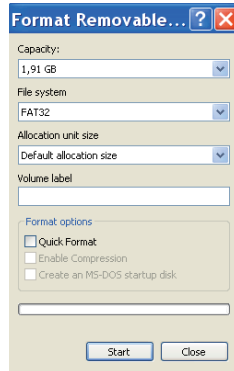
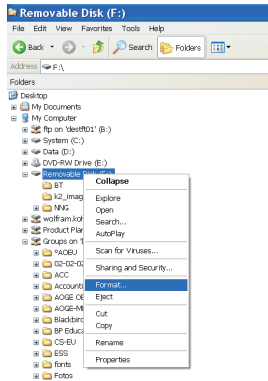
- Bug fix voor occasioneel verlies GPS ontvangst

Gebruik van afstandsbediening

- Bug fix voor het uitvallen van IR controle bij het ingeven van verschillende waypoints

Formateren SD Card

- 1 • Rechter muisklik op “Removable Disc” [SD]
 - Klik “Format...”
- 2 • “Quick Format” mag niet aan staan
 - Klik “Start”
 - Klik “OK” na “Format Complete”

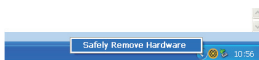


Inhoud Update

- 1 • Download file “SDCardImage.zip” naar je PC
 - Extract de zip-file en save de inhoud van de folder “SDCardImage” op de geformateerde SD Card
 - SD Card moet volgende folders en files bezitten:

Name	Size	Type
BT		File Folder
K2_IMAGE		File Folder
NMG		File Folder
ChkSum_PC.exe	480 KB	Application
NavIUpdate.exe	3,035 KB	Application
update.log	1 KB	Text Document

- 2 • Make sure that you “Safely Remove Hardware” [SD] on your PC



- 3 • Vergrendel (Write Protect) de SD Card

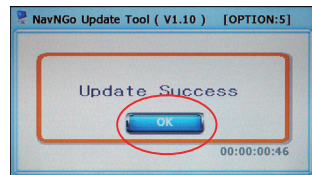
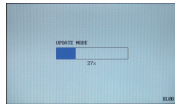
Update PMD-B200P Versie 2.0

- 1 • Sluit de PMD-B200P Versie 2.0 aan op het 230V net.
• Reset PMD-B200P Versie 2.0
- 2 • SD Card ingoeven
• Druk “Volume Down” en “Power On” samen in totdat je toegang hebt tot “Update Mode”
- 3 • Druk “OK” op “Update” scherm
Success“ to continue

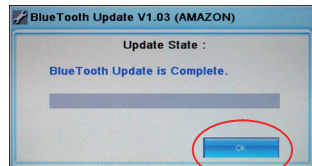
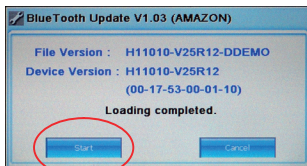
Volume Down knop



Power On knop



- 4 • Druk “Start” in dit scherm
- 5 • Druk “OK” eens Update gedaan is – Unit gaat uit



Finale Stappen

- Reset PMD-B200P Versie 2.0
- Verwijder SD Card
- Zet het apparaat en en volgend scherm verschijnt
- Druk op “Disable Menu” voor het uitzetten van “Maintenance Menu” bij de volgende opstart. De knop zal overgaan van “Disable Menu” naar “Enable Menu”.
- Druk “iGO” voor de applicatie te starten

