



Mobile Media Solutions

## NVE-M300P Version 2010/03/18

### Software Update Guide



---

**ALPINE ELECTRONICS GmbH**  
Wilhelm-Wagenfeld-Straße 1-3,  
80807 München, Germany  
Phone 089-32 42 640

**ALPINE ELECTRONICS OF U.K., LTD.**  
Alpine House  
Fletchamstead Highway, Coventry CV4 9TW, U.K.  
Phone 0870-33 33 763

**ALPINE ELECTRONICS FRANCE S.A.R.L.**  
(RCS PONTOISE B 338 101 280)  
98, Rue de la Belle Etoile, Z.I. Paris Nord II,  
B.P. 50016, 95945 Roissy Charles De Gaulle  
Cedex, France  
Phone 01-48638989

**ALPINE ITALIA S.p.A.**  
Viale C. Colombo 8, 20090 Trezzano  
Sul Naviglio (MI), Italy  
Phone 02-484781

**ALPINE ELECTRONICS DE ESPAÑA, S.A.**  
Portal de Gamarra 36, Pabellón, Pabellón, 32  
01013 Vitoria (Alava)-APDO 133, Spain  
Phone 945-283588

## Inleiding

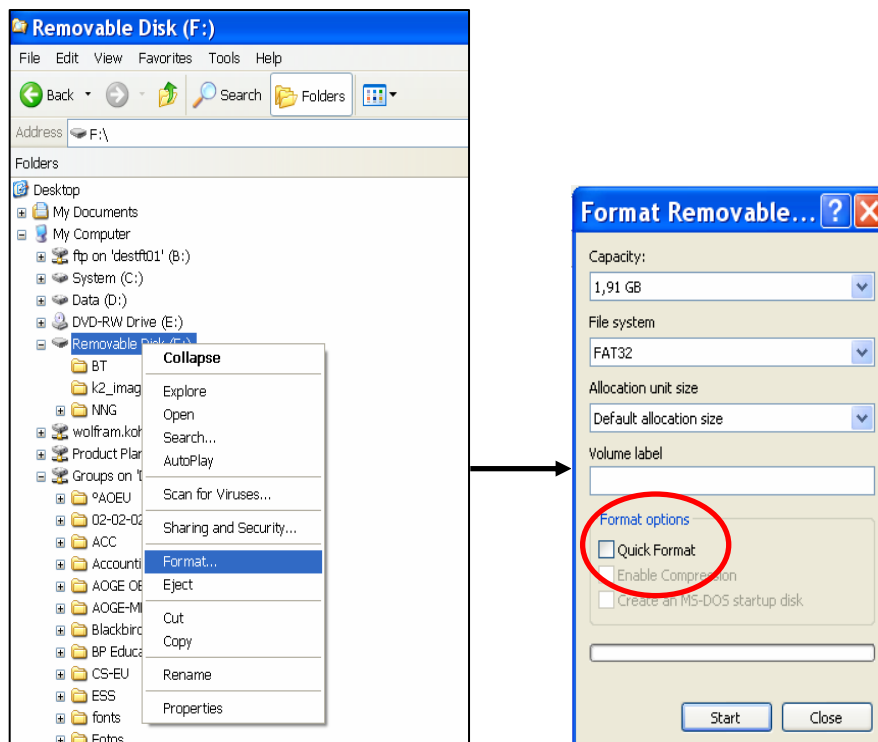
Deze handleiding beschrijft de procedure voor het updaten van de NVE-M300P software.

## Vereisten

- ▶ High Speed Internetaansluiting
- ▶ USB stick (minimum 64 MB)

## Vorbereiding USB stick - Formateer USB stick

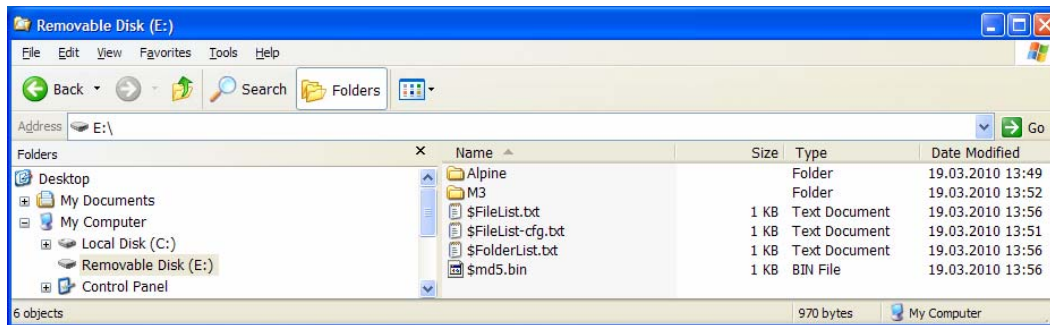
- ▶ Sluit de USB stick aan uw PC.
- ▶ Rechter muisklik op "Removable Disc". De naam op uw pc kan verschillend zijn PC. Klik "Format".
- ▶ Disable "Quick Format" en klik "Start".



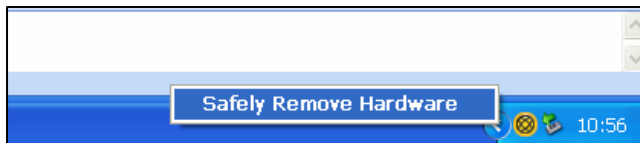
- ▶ Klik op "OK" nadat het formateren voltooid is.

## Voorbereiding USB stick - Voorbereiding update image

- ▶ Download de file “FU\_NVE-M300P\_xxxxxxx.zip” naar uw PC.
- ▶ Extract de zip file naar de voorbereide USB stick.
- ▶ De inhoud van uw USB stick moet er zo uitzien :

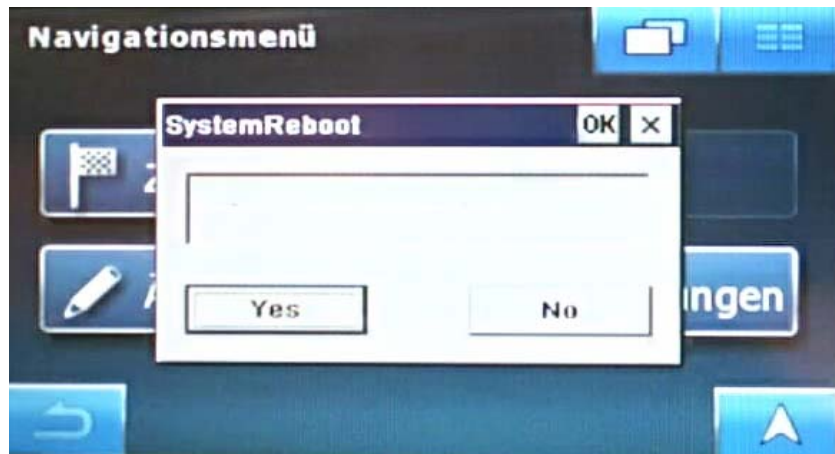


- ▶ Verwijder de USB stick door “Safely Remove Hardware” te selecteren.



## Update de NVE-M300P

- ▶ Installeer en zet het navigatiesysteem aan (Monitor met NVE-M300P).
- ▶ Connecteer de USB stick aan uw navigatiesysteem. Gebruik a.u.b. de meegeleverde USB kabel.
- ▶ Het systeem reboot automatisch na een paar seconden.



- ▶ De update start na de reboot.
- ▶ Update voltooid bij 100%



- ▶ Verwijder USB stick
- ▶ Het systeem reboot automatisch na een minuut.

## Initialisatie van de RUE-M300

- ▶ Connecteer de USB IR Receiver RUE-M300 aan de NVE-M300P via de bijgeleverde USB kabel. Standaard USB verlengkabels mogen gebruikt worden indien de kabel te kort is.
- ▶ Druk op een willekeurige toets van de RUE-M300 om deze te activeren, behalve TMC. De RUE-M300 Remote Controller is nu klaar voor gebruik.

## Update nakijken

- ▶ Ga naar Main Menu - Settings – About om na te gaan of de update geslaagd is
- ▶ Vergelijk versienummer en release datum.



- ▶ De file "Update.log.txt" die op uw USB stick werd opgeslagen gedurende het update bevat informatie over de updateprocess.